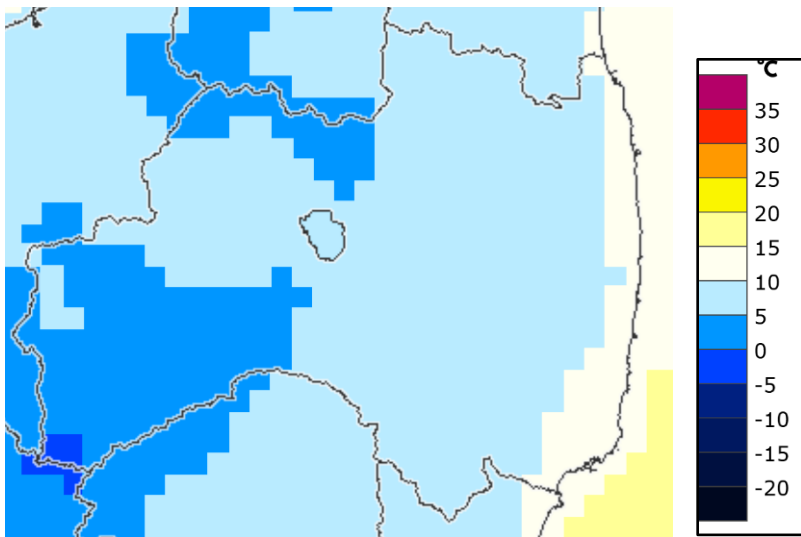


# 明日（23日）の霜の見通し

- 会津に霜注意報を発表しています。
- 明日（23日）は放射冷却の影響により、会津では山沿いを中心に霜のおりる所があるでしょう。遅霜による被害に注意してください。
- 晴れて風が弱まるため、川沿いなど地形の影響等により、予想以上に冷え込む所がある見込みです。

## 朝の最低気温 4月23日の予想

(2026年4月22日11時発表)

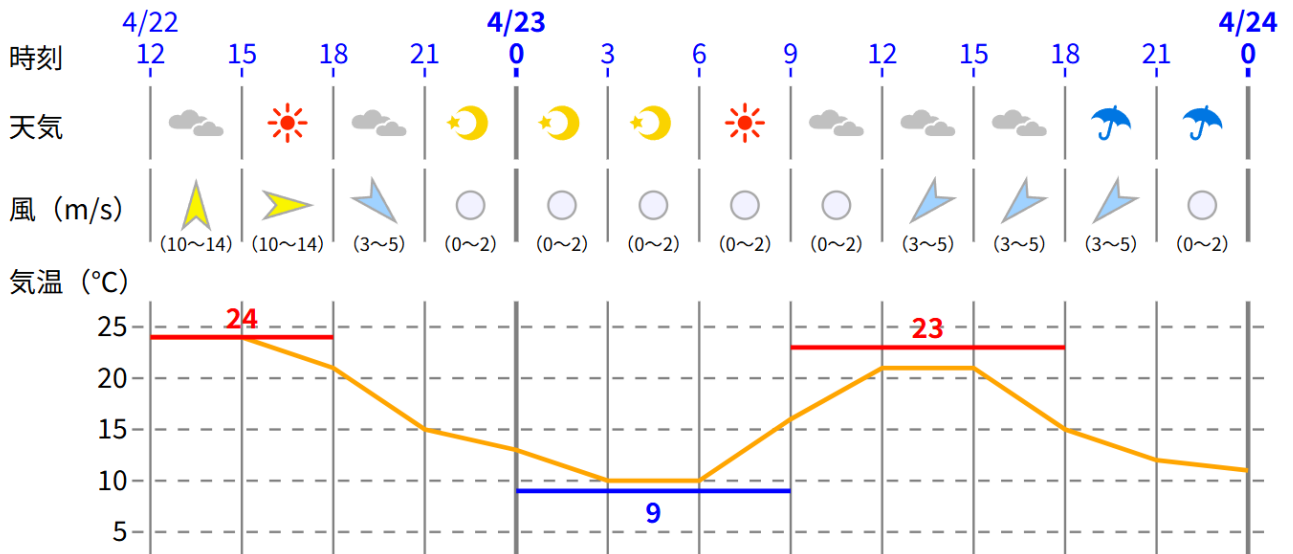


地図出典：地理院タイル（加工して利用）  
© Japan Meteorological Agency 2020

- 最低気温(低い所)  
会津山沿い  
2°C  
会津平地  
5°C  
中通り・浜通り山沿い  
4°C  
中通り平地  
7°C  
浜通り平地  
9°C

## 福島県／中通り【気温：福島】

福島地方気象台 2026年4月22日11時発表



【気象庁ホームページ 防災情報】

—：朝の最低気温 —：日中の最高気温

<https://www.jma.go.jp/jma/menu/menuflash.html>

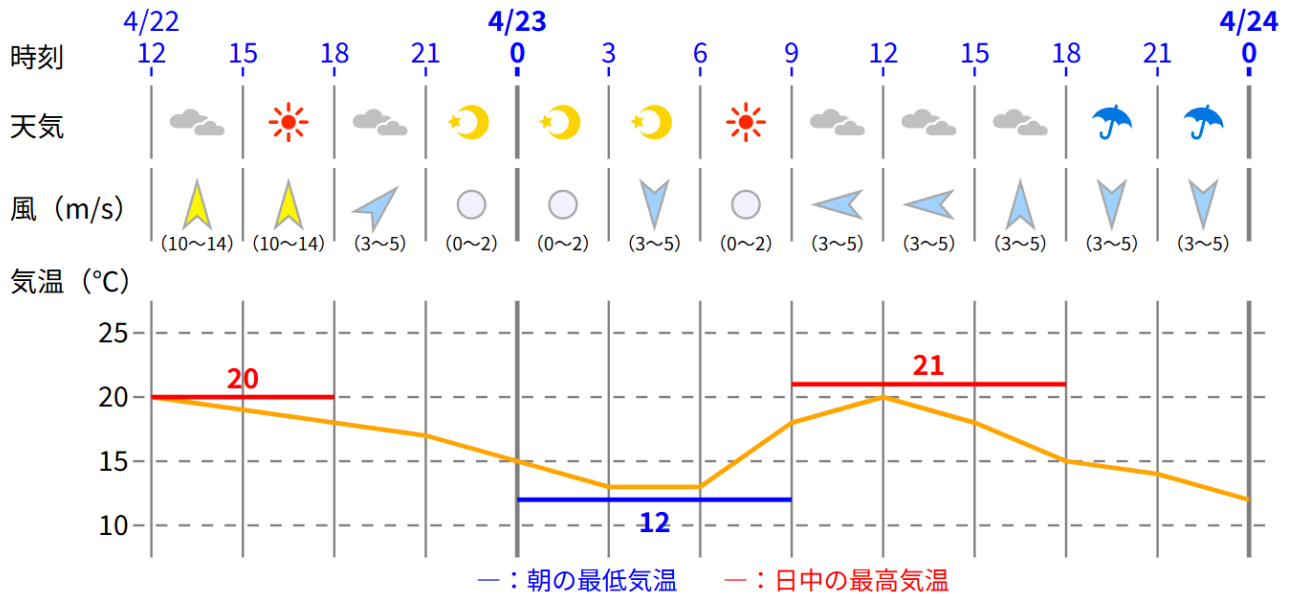
天気予報「明日までを詳しく」を選択すると、天気や気温、最低気温等の「天気分布予報」や「地域時系列予報」を確認することができます。

# 明日（23日）の霜の見通し

- 会津に霜注意報を発表しています。
- 明日（23日）は放射冷却の影響により、会津では山沿いを中心に霜のおりる所があるでしょう。遅霜による被害に注意してください。
- 晴れて風が弱まるため、川沿いなど地形の影響等により、予想以上に冷え込む所がある見込みです。

福島県／浜通り【気温：小名浜】

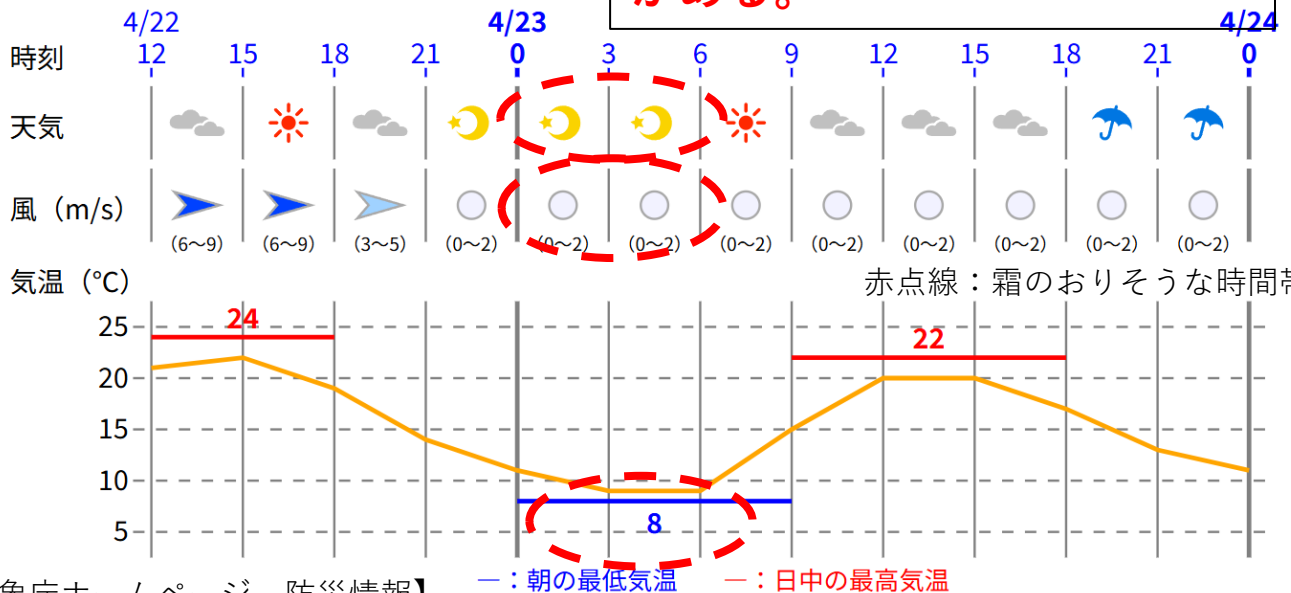
福島地方气象台 2026年4月22日11時発表



福島県／会津【気温：若松】

福島地方气象台 2026年4月22日11時発表

**山沿いを中心に霜のおりる所がある。**



【気象庁ホームページ 防災情報】

<https://www.jma.go.jp/jma/menu/menuflash.html>

天気予報「明日までを詳しく」を選択すると、天気や気温、最低気温等の「天気分布予報」や「地域時系列予報」を確認することができます。